



FESTIVAL DU LIN ET DE LA FIBRE ARTISTIQUE

2 > <i>Carte</i>	6-8 > Angiens	22-23 > Saint-Aubin-sur-Mer
3 > <i>Utile</i>	9-10 > Fontaine-Le-Dun	24-25 > Saint-Pierre-Le-Vieux
4 > <i>Éditorial</i>	11-13 > La Chapelle-sur-Dun	26-31 > Saint-Pierre-Le-Viger
5 > <i>Adhésions</i>	14-18 > La Gaillarde	32-36 > Sotteville-sur-Mer
39 > <i>Pratique</i>	19-21 > Le Bourg-Dun	37-38 > Veules-Les-Roses

7, 8, 9 juillet 2017

Vallée du Dun
et ses environs (76)

10h > 18h30

www.festivaldulain.org

⚠ Les numéros n'indiquent pas un sens de visite. Ils résultent de l'ordre alphabétique des communes. Ils devraient vous permettre de vous orienter plus facilement lorsque vous cherchez un site.



RESTAURATION CHAMPÊTRE PROPOSÉE PAR LES ASSOCIATIONS LOCALES

Fontaine-Le-Dun : devant le gymnase Bourvil.

Les 3 jours du Festival de 10h00 à 18h00.

Restauration organisée par le « **Comité d'Animation** » et le « **Comité d'entraide des Anciens** ».

La Chapelle-sur-Dun : à côté de la Mairie.

Les 3 jours du Festival de 11h30 à 14h30.

Restauration organisée par le « **Comité des Fêtes** ».

La Gaillarde : pré communal (entre la Mairie et l'Église).

Les 3 jours du Festival de 11h30 à 15h30.

Samedi soir : 20h00.

Restauration organisée par le « **Comité des Fêtes** ».

Le Bourg-Dun : derrière la Mairie.

Les 3 jours du Festival de 11h30 à 14h30.

Restauration organisée par le « **Comité des Fêtes** » et le « **Bourg-Dun Festif** ».

Saint-Aubin-sur-Mer : camping "Le Mesnil"

Les 3 jours du Festival (midi et soir).

Sotteville-sur-Mer : camping "Les Pommiers"

Les 3 jours du Festival de 11h30 à 14h30.

Les « **Restaurants Partenaires** » de l'Association viennent compléter cette liste (Cf. p. 5).

HÉBERGEMENT

Office de Tourisme du Bourg-Dun : 02 35 84 19 55

Office de Tourisme de Veules-Les-Roses : 02 35 97 63 05

www.plateaudecauxmaritime.com

DISTRIBUTEURS DE BILLETS

(présents sur les 10 communes participantes)

Fontaine-Le-Dun : Crédit Agricole

Veules-Les-Roses : Société Générale

AllianceetCulture

Coordination, direction artistique
Pauline MICHEL


6, rue Pasteur

76740 Fontaine-Le-Dun

02 35 57 25 20

allianceetculture@wanadoo.fr

www.festivaldulindun.org

Le pictogramme  indique les sites accessibles aux personnes à mobilité réduite

artwork f2l.fr / Frédéric de Lachèze
couverture visuels Extezy/Shutterstock
photographie Carly Brown, D.R.
modèle Christina Macpherson, D.R.
photographies A&C, les artistes, D.R.,
p. 21 (g) Denis Chouquet,
pp. 39-40 Sébastien Rande
Studio Cui Cui / Terre de Lin

PARTENAIRES



Après un anniversaire mémorable, il pourrait, selon certains, sembler compliqué de faire mieux, de faire plus... Très nombreuses sont les personnes, et nous les remercions, qui expriment ou partagent leur soutien, leur enthousiasme, leur joie, leurs envies...

Sans conteste, ces différentes marques d'affection nous donnent des ailes, nous procurent l'envie de repousser les limites, de nous dépasser... Nous employons fréquemment le terme de « Famille » pour symboliser notre Association et chacun prend, finalement, des nouvelles de « l'enfant prodige » qui ne cesse, modestement mais sûrement, de prendre son envol !

L'Association « Alliance et Culture » est fière de vous présenter un Festival International qui, pour ses 26 ans, marque l'évolution d'un travail qui s'effectue depuis plusieurs années maintenant... Un nouveau titre, non pas dans le but de révolutionner, de prendre un virage ou de décevoir nos plus fidèles Visiteurs, mais pour se renouveler, poursuivre dans cette voie et vous proposer un aperçu de nos perspectives à venir !

« Le Festival du Lin et de la Fibre Artistique » ...

Un Festival qui prône, avec beaucoup d'humilité, une notion fondamentale...

La démocratisation culturelle !

Un Festival qui, simplement et tout naturellement, partage des valeurs universelles...

Passion, Convivialité, Partage !

Un Festival qui a pour vocation de promouvoir cette fibre naturelle et le bassin de production Normand qui nous sont si chers...

Un Festival qui présente de grands Artistes venus de tous horizons et qui investissent un patrimoine local exceptionnel...

Un Festival qui s'élargit en présentant d'autres formes artistiques... En parallèle de cette petite fleur bleue, d'autres fibres, toutes plus intéressantes les unes que les autres, sont mises en lumière...

Un Festival Familial qu'il est difficile de résumer en raison de sa richesse et de sa diversité !

Un Festival qui crée du lien... de la FIBRE !!!

Très bon Festival à toutes et à tous !

LE FESTIVAL BÉNÉFICIE :

- de l'aide financière de la Région Normandie, du Département de la Seine-Maritime, du Pays du Plateau de Caux Maritime, de la Communauté de Communes CCCA, de la Coopérative Terre de Lin, du Comité Interprofessionnel des Producteurs Agricoles de Lin, du Crédit Agricole, d'EDF et de Véolia,
- du partenariat de la radio France Bleu Normandie,
- du partenariat du Comité Départemental de Tourisme,
- du concours de la Bibliothèque Anatole Loth et des Associations : Offices de Tourisme du Pays du Plateau de Caux Maritime, les Campagn'arts, Comité d'Animation et Comité d'Entraide des Anciens de Fontaine-Le-Dun, Comités des Fêtes de La Chapelle-sur-Dun, Comités des Fêtes de La Gaillarde, du Bourg-Dun Festif et du Comité des Fêtes du Bourg-Dun,
- de la mise à disposition de la chapelle du château de Silleron et de la chapelle Saint-Julien par leurs propriétaires, des églises par la paroisse Luneray, Saâne et Dun et par celle de Saint-Valery-en-Caux,
- de la participation de plus de 250 Bénévoles,
- du soutien de plus de 200 Adhérents,
- de la contribution de nombreux Commerçants Partenaires.

Merci à tous

LES DIX COMMUNES PARTICIPANTES :

Angiens, Fontaine-Le-Dun, La Chapelle-sur-Dun, La Gaillarde, Le Bourg-Dun, Saint-Aubin-sur-Mer, Saint-Pierre-Le-Vieux, Saint-Pierre-Le-Viger, Sotteville-sur-Mer, Veules-Les-Roses.

Notre Association repose actuellement sur **250 Bénévoles** et sur **200 Adhérents** sans lesquels nous ne pourrions organiser cette manifestation de renommée Internationale.

SOUTENEZ NOTRE ASSOCIATION EN DEVENANT ADHÉRENT ET PROFITEZ DE NOMBREUX AVANTAGES CHEZ CERTAINS DE NOS COMMERÇANTS PARTENAIRES.

ARTISAN TAPISSIER

- ARTISAN TAPISSIER
Fontaine-Le-Dun (02 35 97 03 60)

ATELIER DE COUTURE

- RETOUCHES DU DUN
Fontaine-Le-Dun (02 35 57 09 65)

BANQUE

- CRÉDIT AGRICOLE
Lunery et Fontaine-Le-Dun
(09 69 39 30 91)

BOUCHERIE

- BOUCHERIE PICHENOT
Sotteville-sur-Mer (02 35 97 52 33)

BOULANGERIES

- BOULANGERIE AUX DÉLICES
DE FONTAINE-LE-DUN
Fontaine-Le-Dun (09 82 42 58 83)
- BOULANGERIE DE LA PLAGE-
JVC Dufour
Saint-Aubin-sur-Mer
- BOULANGERIE LE FOURNIL
D'HENRY
Sotteville-sur-Mer (02 35 97 64 17)
- BOULANGERIE LE FOURNIL
DU DUN
Le Bourg-Dun (02 35 86 42 39)
- BOULANGERIE LOUE
Veules-Les-Roses (02 35 97 60 97)

COIFFEURS

- COIFFEUR DAVID FREBOURG
Fontaine-Le-Dun (02 35 97 44 34)
- COIFFEUR DAVID HERICHE
Lunery (02 35 85 34 04)
- MEN'S COIFFURE
Fontaine-Le-Dun (02 35 97 69 43)

CRÉATIONS ARTISANALES EN LIN

- ISA-LIN CRÉATIONS
Le Bourg-Dun (06 75 52 52 33)

ÉLECTROMÉNAGER, IMAGE ET SON

- DOMIAL ÉLECTROMÉNAGER,
IMAGE ET SON
Fontaine-Le-Dun (02 35 99 20 06)

FLEURISTES

- FLEURISTE - COTON ET
COQUELICOT
Lunery (02 35 85 31 11)
- FLEURISTE - NATUR'ELLE
Veules-Les-Roses (02 35 97 65 22)

GÎTE

- LA CHAUMIÈRE
Saint-Pierre-Le-Vieux (07 70 11 07 23)

INSTITUT DE BEAUTÉ

- INSTITUT DE BEAUTÉ - DOUCEUR
MARINE Lunery (02 35 83 84 91)

RESTAURANTS

- CRÊPERIE LA CRESSONNIÈRE
Veules-Les-Roses (06 43 34 35 29)
- ÉPICERIE BAR TABAC BRASSERIE
AUX SIX TROËNES
Angiens (02 35 97 05 66)
- BAR TABAC BRASSERIE
LA PASSERELLE DU DUN
Fontaine-Le-Dun (02 35 97 43 75)
- ÉPICERIE BAR TABAC BRASSERIE
LE DORIS
Le Bourg-Dun (02 32 06 20 84)
- RESTAURANT LE CHAMPÊTRE
La Chapelle-sur-Dun (02 35 97 60 21)
- RESTAURANT LE GASTRONOME
Fontaine-Le-Dun (02 35 97 40 10)
- RESTAURANT LE ROYAL GARDEN
Lunery (02 76 21 00 73)

SUPERMARCHÉ

- SUPERMARCHÉ - CASINO
Le Buquet - La Gaillarde
(02 35 85 08 84)

VENTE DE PRODUITS RÉGIONAUX

- SUCRE ET LIN
Fontaine-Le-Dun (02 35 97 41 38)
- VENTE À LA FERME DE FRUITS ET
LEGUMES
Hameau de Flainville - Le Bourg-Dun
(06 85 63 58 40)

Nous vous proposons donc d'adhérer pour un montant de 10 € annuel.

Pour ce faire, il vous suffit de nous retourner le bulletin ci-dessous
dûment complété accompagné du règlement à :

« Alliance et Culture » 6, rue Pasteur 76740 Fontaine-Le-Dun



Alliance et Culture
ASSOCIATION LOI 1901

BULLETIN D'ADHÉSION
Carte valable de Janvier à Décembre 2017

Nom :

Prénom :

Adresse :

Tél. : Mail :

Montant de la cotisation : 10 € / personne

Date et signature :

Règlement : « Espèce » ou « Chèque » (à l'ordre de l'Association « Alliance et Culture »)

6, rue Pasteur 76740 Fontaine-Le-Dun / 02 35 57 25 20 / allianceetculture@wanadoo.fr

1 CHAPELLE DU CHÂTEAU DE SILLERON

MYLÈNE BOISVERT (Montréal - Québec)

LES LIGNES DU LIN : MOTIFS ET PAPIERS TEXTILES

L'exposition est composée d'œuvres textiles en papier de lin. Des kilomètres de fils minutieusement confectionnés à la main composent des œuvres librement inspirées de dentelles anciennes. Des insertions de matière en lin Normand enrichissent le travail proposé. Les motifs des œuvres font échos aux formes qui relient le lin ainsi qu'à quelques détails de l'architecture de la Chapelle du Château de Silleron. Une partie didactique à l'entrée présente des textes, des images et des échantillons de papiers textiles.



CONFÉRENCES

L'Artiste animera trois conférences à propos de son processus de création et du rapport qu'elle entretient avec cette plante qui nous est si chère.

Elle expliquera, en parallèle, la connexion entre les Québécois et cette fibre millénaire.

Conférences suivies d'une discussion ouverte avec le public.

Dates : chaque jour de 10h30 à 12h00.

Lieu : Dans un salon du Château de Silleron.





2 FERME DE M. ALAIN COUROYER (PRÈS DE L'ÉGLISE D'ANGIENS) PROMENADE & CULTURE DU LIN

Samedi 8 juillet 2017 - 14h00

Départ : 217, Rue de la Motte - 76740 ANGIENS

Des Linculteurs passionnés feront découvrir pour certains, ou mieux connaître pour d'autres, leur métier. Vous assisterez à une démonstration d'arrachage manuel (avant 1960) et mécanique (actuel).

Leurs témoignages vous permettront de mieux comprendre cette Culture si spécifique et d'en apprécier tous les charmes !



«Quand Mars bien mouillé sera, bien du Lin il te donnera !»
(Dicton Cauchois)

3 ÉGLISE D'ICLON INGRID MANA (Rouen - 76) PORCELAINES D'ÉTÉ

Pour ce thème de l'alliance de la céramique et du lin, Ingrid a réalisé une série spéciale en choisissant la porcelaine comme matière première. La porcelaine, douce et fragile à la manipulation, s'avère être la terre la plus solide après l'étape du feu, et ce, tout comme le lin qui passe de la fragilité de sa fleur à la robustesse de sa fibre.

L'utilisation du lin transformé s'est imposée à l'Artiste, comme un besoin de mêler ces deux matières qui n'ont, pas souvent, l'occasion de se rencontrer.



3 ÉGLISE D'ICLON

LORENA WOWK (Canteleu - 76)
KAO'LIN



Selon Lorena, la terre est un moyen d'expression exceptionnel qui acquiesce l'association à d'autres matériaux tous aussi naturels, tel que le lin. Néanmoins, une série de rigoureuses recherches sont nécessaires avant de pouvoir envisager une production.

Pour cette aventure, l'Artiste a choisi de combiner l'aspect laineux de la filasse de lin et le côté soyeux de la porcelaine. Il en résulte des pièces étonnantes où les deux matériaux semblent osciller dans un monde éphémère.

& MYRIAM ELMASSIAN (Crasville-la-Roquefort - 76)

LIN & RAKU

Pour cette édition 2017 du Festival, l'Artiste a réalisé un paysage représentant la culture du lin. Des champs en fleurs, du lin couché, des clos-masures, des petits villages, la mer, les falaises, tout l'univers du pays de Caux...

Myriam a proposé d'utiliser des anas dans le processus de cuisson de ses pièces en grès. Cette cuisson particulière, appelée "cuisson raku", nécessite un enfumage. Généralement fait avec des copeaux de bois, l'Artiste s'est lancée dans l'expérimentation des anas de lin.

Elle vous invite à découvrir ce paysage mais également des pièces en cours de réalisation. Vous pourrez ainsi assister, en exclusivité et en direct, à la démonstration de cuissons.





4 GYMNASÉ ET SALLE ANDRÉ BOURVIL & SALON DU LIN TEXTILE

Salon Marchand de près de 100 Exposants

Par sa diversité et la grande richesse des produits présentés, ce Salon est devenu le rendez-vous incontournable de tous les Visiteurs !



LISTE DES EXPOSANTS par ordre alphabétique

1 OU 2 Z'AIGUILLES
 ANNE FO CRÉATION
 ATELIER COEUR AMANDE
 ATELIER DOMINIQUE
 FLAMBARD
 ATELIER FIL & CREATION
 ATELIER LA POUPEE
 AU BOUT DU FIL
 AU FIL DE L'YÈRES
 AU FIL DU TEMPS
 AU LIN D'ACB
 AUX PETITS LOISIRS
 B ET B KERLOUET
 BCC
 BILLIE PATCH CREATION
 BRIGITTE CREATIONS
 BRIN PAR BRIN
 BRODETPATCH
 CABEDINE, ARTISAN DU
 QUOTIDIEN
 CARNET DE BRODERIES
 CARREMENT PIQUEE
 CASA CARLOTA
 CHERIE M
 COCKTAIL DECORATION
 COUSSIN MAL'LIN
 CRÉADES
 CREATION MARRAK
 D ATELIER DE LA GRANGE
 DE FEMME À FEMMES
 CRÉATIONS
 DES HISTOIRES A BRODER
 DG PROD
 DUMORTIER DENTELLES
 EASY-BROD
 E-BRIDE
 EFFET'MER

FRANCE BRODERIE
 HISTOIRE DE POCHOIRS
 HISTOIRES DE LIN
 HTT DIFFUSION
 ISA-LIN CREATIONS
 KASHMIR HERITAGE
 KP BOUTIQUES
 LA BRODERIE ALSACIENNE
 LA COURTEPOINTE
 LA FÉE MARRAINE
 LA FERME DU VIEUX BUISSON
 LA LAINE ET LES ETOILES
 LA MALLE DE CLARISSE
 LA PETITE BOUTIQUE
 CREATIVE
 L'ANNE EN LIN
 LÉA BROCANTE
 LÉA STANSAL
 LE CELLIER DE MARIE
 LE CHAT PERLÉ
 LE LIN DE MONIQUE
 LE PETIT BROCANTEUR
 LECOEUR
 LES CONTES DE CLAIRE
 FONTAINE
 LES FANTAISIES DE SOPHIE D
 LES FILS A FLO
 LES JARDINS DE NANA
 LES LOISIRS CREATIFS
 D'EUGENIE
 LIBRAIRIE BODONI
 LIN CROYABLE - ATELIER
 ROSEMILIA
 LIN ET CHANVRE BIO
 LIN ET LAUTRE
 MA REINE LA BONNE FEE
 MARIE-CHRISTINE GORPHE

MARIE-HELENE FEYER
 MERCERIE NATHALIE
 MIDON DENTELLE
 MOSAIQUE PATCHWORK
 MULTIREX S.A.R.L
 NATHIMA CREATIONS
 NATUR'ELLE
 PAR UN BEAU MATIN D'HIVER
 PERFRANCE
 «PERGAMANO» DENTELLE
 SUR PAPIER
 PERLE DE LIN
 PETIT BONHEUR DE LA
 MARQUISE
 PETITS POINTS ET CIE
 PREMIER MATIN
 PUCES COUTURIERES
 ROUGE GARANCE
 SASHIKO-YA
 SAUDOL
 SAVON D'ICI
 SEINE DE CUIR
 SPAGO BIJOUX
 STEPHANIE PETUYA
 TIFEETOILE
 TIHUANACO ARTISANAT
 UN DIMANCHE À LA MER
 UN PETIT FIL
 UN SOUFFLE D'ANTAN
 UNE CHIC FILLE
 UNE CROIX LE TEMPS D'UN
 THE
 VILLA LES PINSONS
 YANNICK CRÉATIONS
 ZAZOBOUZI
 ZOFIA

DOUBLE ESPACE
 EXCLUSIVITÉ



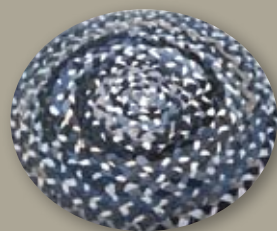
5 **SALLE MUNICIPALE** CHANTIERS D'INSERTION

ICIAD (Association située à Lillebonne & deux boutiques de vêtements situées à Lillebonne et à Bolbec)

L'Association, qui assure différentes prestations de services au travers, notamment, de la collecte, du tri et de la valorisation des textiles usagés, propose des vêtements à moindre coût ainsi que des prestations de couture et de repassage. **Nouveauté pour 2017**, l'atelier créé des bijoux ayant pour thème cette fibre qui nous est si chère et ses spécificités : ils viennent ainsi compléter ce stand de vêtements et de diverses créations 100% lin.

MASC (Association située à Tôtes & Atelier de Couture « De Fil en Aiguille » situé à Val-de-Saône)

L'Association, qui assure différentes prestations de services, axe son travail, au travers de son atelier de couture, sur la récupération, la valorisation, le détournement et la transformation de vieux vêtements en bijoux, accessoires et objets divers de décoration.



6 **PÔLE MULTISERVICE** PAS LIN SANS L'AUTRE

Vendredi 7 juillet 2017 de 12h30 à 17h30.

Samedi 8 juillet 2017 de 10h00 à 12h30 et de 14h00 à 17h30.



L'Apostrophe et le Foyer Médicalisé des Hautes Eaux présentent une exposition de peintures intitulée « Pas Lin sans l'Autre ». Cette exposition, consacrée à notre fibre vedette, valorise le « vivre ensemble » et vise à changer le regard porté sur le handicap.

7 **EN FACE DU GYMNASSE BOURVIL** JARDIN DES LINS

Pour la première année, les élèves de l'école de Fontaine-Le-Dun s'investiront pour préparer le JARDIN DES LINS. Pendant le Festival, ils se feront un plaisir de vous faire partager leur travail.



8 **ÉGLISE** MESSE DU LIN

La Messe du Lin sera célébrée le dimanche 9 juillet 2017 à 10h30.

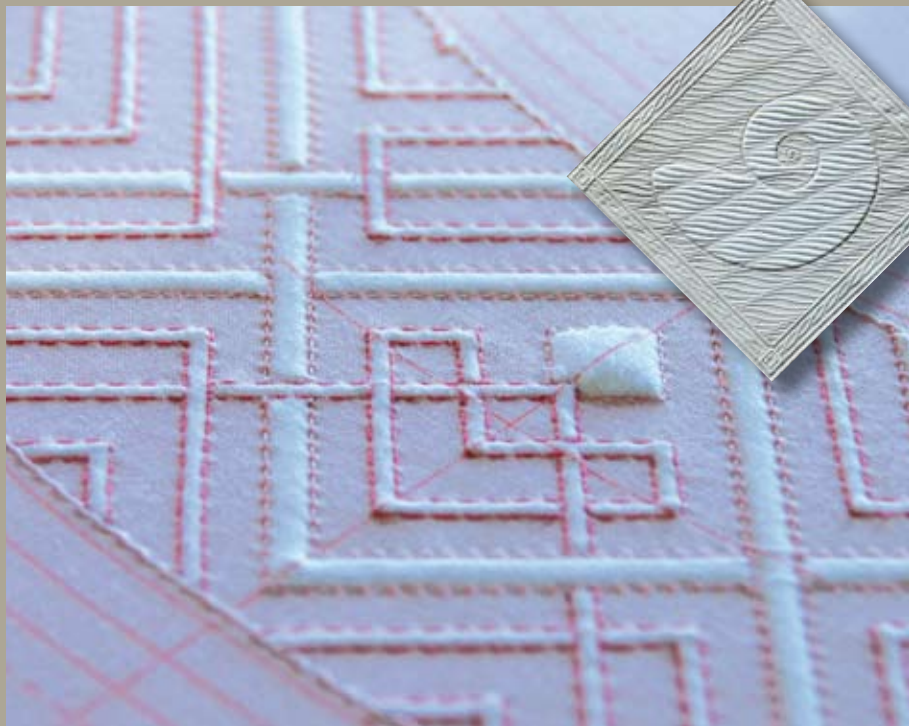


9 ÉGLISE

HUBERT VALERI (Paris - 75)

BOUTIS : TECHNIQUE D'HIER, ART D'AUJOUR'HUI

Technique d'autrefois, la « piqûre de Marseille » connaît une nouvelle jeunesse. Dans son exposition, l'Artiste montre comment une tradition, qu'on croyait surannée, peut encore s'exprimer dans notre modernité. Fruits de ses recherches constantes, les œuvres de cet Artiste, des toutes premières aux plus récentes, constituent un chaînon entre hier et aujourd'hui. Mais elles annoncent aussi des promesses pour demain...



Atelier proposé par l'Artiste : «Piqûre de Marseille, Boutis d'Aujourd'hui»

Stage de premier degré et stage de second degré (*ce dernier étant réservé aux Elèves ayant suivi le "premier degré"*).

Durée : 6h00

Tarif : 45€ + 15€ pour l'exercice imprimé sur batiste.

Le reste des fournitures n'est pas fourni.

Samedi 8 juillet 2017 de 10h00 à 13h00 et de 14h00 à 17h00.

Réservations : Hubert VALERI - tél. 06.63.61.39.78 - hvarchi@yahoo.fr

9 ÉGLISE

DOMINIQUE FAVE (Saint-Lattier - 38)

LE BOUTIS SUR SOIE

Depuis de nombreuses années maintenant, l'Artiste revisite la technique du boutis Provençal en la pratiquant sur des soies sauvages de couleurs, selon des thèmes inspirés de contrées lointaines, y ajoutant broderies et perles pour en faire des créations toujours plus contemporaines et raffinées. Cette exposition vous propose d'entrer dans cet univers textile et de découvrir, à votre tour, cette fabuleuse technique.



Atelier proposé par l'Artiste : "Bijou en Boutis de Soie"

Durée : 3h00

Tarif : 35€ + 9€ de 1/2 kit (soie pré-dessinée, batiste, mèche, fil et perles).

Maximum 15 personnes par stage (et minimum 5 participants).

Dimanche 9 juillet 2017
de 10h00 à 13h00.

Réservations :

Dominique FAVE

tél. 06.27.66.36.92

credoboutis@gmail.com



10 SALLE COMMUNALE

JAMES HUNTING (Hove - Angleterre) *MATERIALITY, SURFACE AND DESIRE* *LE DESSUS ET DESSOUS*

James Hunting est un Artiste sensible au désir, aux souvenirs et à l'espace...

Ses œuvres représentent une vaste collection de toiles en lin. Brodées, teintées, dessinées, tissées... Son travail interroge les notions de surface et de volume... Selon James, le lin est un tissu noble, souple, durable et qui embellit avec le temps... Il travaille sur du lin qui n'a jamais été encore utilisé car il lui semble important que ses œuvres créent leur propres histoires...



Atelier proposé par l'Artiste :

1) Explorer des points d'enfance pour y introduire l'émotion et le geste.

2) Transférer une image sur tissu sans contraintes.

Durée : 1h30

Tarif : 15€

Maximum 10 personnes par stage.

Tous les jours de 11h00 à 12h30.

Réservations : James HUNTING

jameshunting@btinternet.com



11 SALLE SAINT-ROCH 

ANNE GUIBERT-LASSALLE (Perros-Guirec - 22)

LES FIGURES, PORTRAITS TEXTILES

Tentures tricotées ou statues en laine feutrée, petits dessins fondus au milieu de leurs plis : des gens de toile et de fibre viennent à la rencontre du visiteur. Ils ont quelque chose à lui dire. *Les figurés* apparaissent ou se refusent selon le lieu d'où on les regarde. Ainsi sommes-nous tous, quelque part entre songe et réalité.

**Atelier proposé par l'Artiste :****« Tisser des herbes fraîches »**

Entrelacer de l'herbe fraîche, des fleurs sauvages et du lin nous rapprochent de la terre nourricière, au cœur de l'expérience textile. Mais utiliser son corps comme métier à tisser est une expérience réellement singulière...

Tous publics à partir de 12 ans.

Durée : 1h30

Tarif : 20€

Chaque jour de 10h30 à 12h00

Apporter un coussin.

Réservations : Anne Guibert-Lassalle

tél. 06.12.42.44.54

anne.guibert-lassalle@wanadoo.fr



12 ÉGLISE

ODILE TEXIER (Lune| - 34)

FIL DE LUMIÈRE

Odile, orfèvre de la précision, manie puis associe avec une délectation perceptible, toutes les matières, rugueuses, lisses, douces, étranges ou rassurantes, ainsi qu'une palette de couleurs illimitée, déclinant les teintes avec une attirance claire pour les plus chaudes. De ces fusions surgissent le plus souvent les saveurs et lumières méditerranéennes, son autre univers.

Spectatrice du monde, imperceptiblement, au fil du temps, elle s'approprie son environnement. Les éléments naturels, des débris, voire des déchets de civilisations, objets insolites (quelquefois drôles) font naître en elle l'irrésistible besoin de mariages fous avec ses fils et ses étoffes, de réhabilitation, de renaissance de ces objets sans avenir.

Femme, elle se laisse porter par ses émotions. Artiste, elle s'abandonne aux tissus et aux matières qui l'emmènent au gré des chemins imprévus au bout desquels sont ses bonheurs (parfois ses douleurs) à partager sans tabous avec vous.



12 ÉGLISE

MIREILLE GUÉRIN (Cergy - 95)

LE LIN TISSÉ - TAPISSERIES DE BASSE-LICE

Ses tapisseries sont des pièces uniques tissées sur un métier de haute-lice.

Le plus souvent en laine, coton et lin, elles sont réalisées en fonction d'un lieu ou d'une ambiance colorée. Pour le Festival du Lin, l'Artiste a choisi de réaliser plusieurs tapisseries de 30 cm x 30 cm. Présentées côte à côte, les unes près des autres, elles forment une sorte de « discussion-confrontation libre » entre deux matériaux : un fil de lin brut et un fil de lin rouge.





13 CHAPELLE SAINTE-MARGUERITE FRÉDÉRIQUE BREUILLÉ (Troyes - 10) DÉAMBULATIONS INTÉRIEURES

Le sol devient matière à parcourir, à ressentir, à lire. Le ressenti de la marche permet d'emprunter des chemins, de s'orienter par une lecture intuitive et sensible de l'espace. Les variations tactiles du revêtement de sol tels que le bombé, le granuleux, le rugueux, des textures naturelles tissées en un paysage sensoriel, permettent de se déplacer à l'aveugle.

Solliciter la voûte plantaire, région du corps particulièrement innervée, apporte de la détente. Dès lors, les pérégrinations de l'insomniaque l'accompagnent vers le sommeil : les allers-retours diurnes procurent du bien être...



& SARAH BARTHELMY-SIBI (Antony - 92) L'OMBRE DE LA VAGUE

« Une ondulation mal définie,
un réseau d'ombre liquide,
un écho sans point de départ,
la résonance de ce qui n'a pas encore
eu lieu,
un déferlement de vides et de creux.
Et sous le mouvement,
dans le silence d'un instant suspendu,
le plongeon de tout ce qui n'est plus ».



13 CHAPELLE SAINTE-MARGUERITE
FERRI GARCÉS (Rosny-sous-Bois - 93)
AU FIL DU PAPIER

Le papier, rare comme ordinaire, est la matière de prédilection de cette Artiste.

Sous ses pliages minutieux, elle transforme le papier en feuilles, fleurs, papillons, algues, coquillages... Des œuvres vivantes, des compositions organiques dont les textures et les harmonies de couleurs nous invitent à un voyage dans un univers magique et poétique.

Originaire d'Iran, Ferri s'installe en France en 1975.

Après des études d'arts plastiques et d'aménagement d'intérieur, elle travaille comme peintre miniaturiste, graphiste et designer textile.





14 ÉGLISE

FRANCE PATCHWORK

Association Nationale dont le siège est situé à Amiens (80)

PRÉSIDENTE : CATHERINE BONTE

Un seul lieu pour trois expositions incontournables !

- 1) « **J'irai revoir ma Normandie** » : challenge proposé aux Adhérents Normands de "France Patchwork". Un carré de 40cm x 40cm permettra, à chacun, d'exprimer son âme Normande !
- 2) « **Entre Ciel et Mer** » : dans le droit fil du Festival, un morceau de lin a été envoyé aux Quilteurs ! Ils vont faire preuve d'une grande créativité en proposant, en avant-première, leurs œuvres au coeur desquelles vous retrouvez ce morceau de lin.
- 3) Et enfin, "cerise sur le gâteau"... En exclusivité, et pour la première fois, en Normandie, **Charles-Edouard DEBROIN**, célèbre Collectionneur de Quilts anciens, expose quelques uns de ses trésors textiles !



Atelier proposé par l'Association :

Venez réaliser une fleur « en appliqué », « appliqué collé » ou « piécé » avec France Patchwork ! »

Atelier libre ouvert de 10h00 à 12h00 et de 14h00 à 16h00 et ce, pendant les trois jours du Festival.
Prix : 3€

Toutes les fournitures sont comprises.

Aucune réservation.

Ouvert à tous (débutants ou experts).



15 BIBLIOTHÈQUE ET MAIRIE

POINT DE VENTE LIBRAIRIE

Vente des dernières parutions d'ouvrages en matière de broderies, de patchworks, de boutis...

Découvrez, en parallèle, une exposition sur le thème suivant : « **Panorama Québécois** » !

16 OFFICE DE TOURISME 

ÉLIZABETH MICHELLOD-DUTHEIL

(Villette-le-Châble - Suisse)

À LA NEIGE ET À LA ROUILLE

L'Artiste collecte et décortique tout objet l'inspirant : il peut être végétal, manufacturé ou industriel. Elle espère ainsi développer de nouveaux axes de recherche et explorer des associations inédites de matériaux.

Elizabeth utilise également la photographie. Elle s'intéresse principalement à la captation de lieux et d'émotions qu'elle peut réinterpréter par le biais du dessin ou retranscrire dans son travail textile. De cette manière, les œuvres de cette Artiste se retrouvent témoins de la nature, de la vie et du passé.



Dans certaines de ses œuvres, le fil se transforme en élément conducteur et le tissu devient support. En utilisant un effet d'accumulation, elle obtient alors des formes abstraites qui se réorganisent dans une composition textile plus complexe se rapprochant ainsi du bas-relief.

En constante quête de nouvelles couleurs, elle emploie les collages, les superpositions de tissus et utilise des procédés de teinture et d'oxydation. Voici certainement une des multiples singularités de son travail artistique actuel.

17 CHAPELLE DE FLAINVILLE

FRANÇOISE HOFFMANN (Aurec-sur-Loire - 43)

DE LA MATIÈRE À L'ÉPHÉMÈRE : TERRITOIRES INÉDITS

Françoise Hoffmann, Artiste stéphanoise nommée Maître d'Art par le Ministère de la Culture en 2008 pour l'excellence de son savoir-faire dans le domaine du feutre, présente son travail en lien avec la photographie.

Cette exposition invite à déambuler dans l'envers du décor de son imaginaire. La réversibilité, tant dans la matière que dans les idées, s'inscrit au cœur de son travail. On se laisse surprendre par l'impression de ses photos dans le feutre qui témoignent d'un regard sur nos sociétés contemporaines.

L'Artiste a tissé, au fil du temps, un lien entre les fibres de la matière et les vibrations de la lumière captées par son objectif.



18 **SALLE À CÔTE DE LA MAIRIE** ♿

ASSOCIATION « VEULES PRATIK » (Veules-Les-Roses - 76)
LE POINT DE CROIX D'HIER À AUJOURD'HUI



L'Association "Veules Pratik" s'intéresse, encore et toujours, aux marquoirs anciens: travaux de broderies au point de croix. Le point de croix se transmet de génération en génération. Tout au long de l'année, les membres partagent leur savoir faire avec les élèves. Vous aussi, vous pourrez vous initier à la broderie sur la toile de lin en compagnie de Dames qui valorisent l'échange avec convivialité, joie et bonne humeur !

19 **ÉGLISE****CONCOURS DE POINT DE CROIX**

Les ouvrages réalisés en l'honneur du Concours de Point de Croix sont exposés dans l'église de Saint-Aubin-sur-Mer.

**THÈME 2017****Comme une chanson de Michel JONASZ**

*« On allait au bord de la mer,
 Avec mon père, ma sœur, ma mère...
 Alors, on regardait les bateaux,
 On suçait des glaces à l'eau,
 On avait le cœur un peu gros,
 Mais c'était quand même beau. »*

Voici une évocation des vacances, des rêveries, des longues promenades sur la plage où l'on admire sur le rivage, les coquillages irisés déposés par la mer, mais aussi poissons et crustacés fraîchement pêchés.

18**19**

Si la mer m'était comptée... AVEC DES PETITES CROIX !



19 ÉGLISE

ASSOCIATION CITÊMÔMES -

Collectif « Tricote un sourire » (Rouen - 76)

**QUAND LA NATURE EST AU RENDEZ-VOUS
ET ENVAHIT L'ESPACE...**

(avec la participation de Kaphéine, Anaïs Hivon,

de nombreux artistes locaux et du collègue Henri de Navarre à Yerville - 76)

En maille ou en tissu, de perles ou de papier, venez découvrir une jungle fantastique qui vous emmènera dans un univers onirique ! Le vrai et le faux s'emmêlent pour vous faire tourner la tête et rêver en vert... Œuvre collective orchestrée par "Citêmômes" et le collectif "Tricote un sourire" en partenariat avec des artistes locaux et le collègue de Yerville.

Chacun peut aussi participer en tricotant ou crochétant des carrés de 5 cm x 5 cm ou 10 cm x 10 cm dans les couleurs de la nature (vert, crème, lin, taupe et marron).



20 **ÉGLISE****ÉGLANTINE BACRO** (Lille - 59)**NYLON MOAN**

L'Artiste matérialise des démons intérieurs dans un bestiaire sombre et épuré en entre-mêlant fil de fer et bas nylon. Églantine utilise l'animalité pour exprimer son rapport à la nature (sauvage ou muselée), à la dualité du corps et de son enveloppe.

**21** **SALLE COMMUNALE** ♿**CLUB PHOTO ENTRE MER ET LIN** (Fontaine-Le-Dun - 76)**LES ENFANTS DU LIN**

Pour le 26^{ème} Festival du Lin, le "Club Photo Entre Mer et Lin" vous offre un moment de douceur et de légèreté !

En reprenant ce qui fait du lin une matière noble, légère, prometteuse pour l'avenir, l'Association a souhaité y mêler... Ce qui fait notre avenir, dans ce qu'il y a de plus noble : "Nos Enfants" !

Chaque membre a donc travaillé avec cœur en saisissant l'instant, la spontanéité de l'enfant ou, pour d'autres, en les mettant en scène avec le lin sous toutes ses formes.

20 CHŒUR DE L'ÉGLISE RIEKO KOGA (Paris - 75) LA FORÊT D'AMOUR

L'Artiste a créé cette œuvre en juin 2014 et ce, pour le 10^{ème} anniversaire du jardin partagé parisien appelé le "Potager des Oiseaux". Rieko est membre de ce jardin et elle avait choisi la couleur indigo dont elle avait teint les morceaux de tissu à Tokyo. Pourquoi ? Car en Japonais, les mots "indigo" et "amour" se prononcent de la même façon : "AI". Elle a voulu remplir ce jardin



d'amour et ainsi le transformer en "forêt d'amour". Pour le Festival du Lin 2017, l'Artiste a choisi cette œuvre qui peut, aisément, faire écho aux fleurs de lin. Elle parle donc avec son coeur et désire transmettre aux Visiteurs l'amour qui se dégagera de ses fleurs.

22 SALLE DE LA MAIRIE

CATHERINE HERBERTZ (Le Chambon-Feugerolles - 42)

INSULA

“Insula” en latin signifie “île”.

Cette région du cerveau permet la conscience de soi. Il est question ici de travaux textiles qui rêvent cette insula.



En se mettant à l'œuvre, l'artiste s'est rendue compte, “qu'en tant que femme”, travailler à une présence au monde, c'est interroger d'abord la question de la féminité. Sa réflexion / rêverie cherche à mettre à jour la matière du temps vécue au féminin.

Les matières sont usagées et issues du quotidien et, c'est en quelque sorte, le temps qui est travaillé. S'y ajoutent des matières organiques, végétales, fragiles et susceptibles encore de transformations, dégradations qui maintiennent le travail dans le domaine du vivant et donc du périssable.

La fabrication est instinctive, volontairement simple, brute, sans sophistication ni effet. Un peu comme un “dirty sound” où s'entendent le grain et la matière des sons.

Ces toiles tendues filtrent le temps, le désir, la pensée en une évaporation infinie.

En écho à cette intériorité, ses poupées manifestent (pour) une liberté entière.

23 VISITE D'USINE TERRE DE LIN



Visites d'usine

EN EXCLUSIVITÉ, de NOUVEAUX HORAIRES

vous sont proposés pour 2017 :

Vendredi 7 juillet 2017 : 8h30, 9h30, 11h00.

Samedi 8 juillet 2017 : 8h30, 9h30, 11h00.

Dimanche 9 juillet 2017 : 8h30, 9h30, 11h00.

Nombre de places limité.

« À découvrir absolument ! »

Située en plein cœur du plus grand bassin de production mondiale, l'Usine "Terre de Lin" vous ouvre exceptionnellement ses portes pour vous présenter les différentes étapes de la transformation de cette fibre naturelle.

De la production agricole (14 000 hectares cultivés par 650 Agriculteurs) à l'expédition, dans le monde entier, de ruban prêt à être filé, vous approcherez et apprécierez mieux le travail apporté autour de cette plante unique et si passionnante !



NOUVEAUX
HORAIRES



DÉFILÉS DE MODE

AU CŒUR DE L'USINE *TERRE DE LIN*...



À NE PAS
MANQUER

24 *USINE TERRE DE LIN* 

UN MÉLANGE EXPLOSIF !

DEUX DÉFILÉS DE MODE EXCEPTIONNELS !

Samedi 8 juillet 2017 : 16h00 et 20h00 (Nombre de places limité)

**Un cadre insolite où de somptueux
Créateurs vous attendent...**



25 ÉGLISE **MOSSI TRAORÉ & Association “Les Ateliers Parisiens” (Paris - 75)****LES JARDINS DE LA COUTURE**

Les “Ateliers Parisiens” seront partenaires du Festival du Lin 2017. Une minutieuse sélection du créateur Mossi est présentée et ce, sans compter les modèles des élèves de son école de Haute Couture “Les Ateliers Alix” (Paris). Vous aurez également le plaisir d’admirer leur travail lors des défilés de mode.

Les “Ateliers Parisiens” présentent, en parallèle, une exposition de photos mettant en scène des débutants en couture qui ont réalisé un vêtement ayant pour thématique le Lin.



26 **SALLE COMMUNALE** &
MODEFENSTER AT (Courbevoie - 92)
ARTISANS DU LUXE

**NOUVEAU
SITE
D'EXPO**



Passionnée, Anna-Barbara Aumüller est une Styliste Modéliste Couturière Autrichienne de seulement 30 ans qui collabore, pour les Collections et les Personnalités, avec la plupart des Maisons de Haute Couture sur Mesure (Chanel, Jean-Paul Gaultier, Stéphane Rolland, Ralph and Russo, Elie Saab, Alexis Mabille...) et des Maisons de Prêt-à-Porter Luxe (Dior, Givenchy, Yves Saint Laurent, Vivienne Westwood, Thierry Mugler, Alexander McQueen, Balmain, Maxime Simoëns...). En 2018, il est prévu qu'Anna-Barbara Aumüller développe son label et sa marque (Vêtements & Accessoires) !

La vitrine du Savoir Faire et de l'Excellence des Artisans du Luxe et de la haute Couture souhaite partager une démonstration multiple autour de pièces magistrales qui mêlent Lin et autres matières. Des Créations Artistiques exceptionnelles sont présentées sous différentes formes : exposition sur bustes avec Cartels Kakemonos, parcours tactile, Défilés de Mode...
"Pour le Plaisir de vous faire Plaisir !"

27 LA GRANGE 

TRISTAN MATHIEU

Responsable « Applications Techniques et Composites »

La fibre de lin est également utilisée dans les composites. Elle vient en remplacement ou en complément des fibres de verre et de carbone. Les fibres de lin apportent de la légèreté avec une bonne résistance et une bonne absorption des chocs. De plus, les composites en fibres de lin ont une empreinte environnementale plus faible qu'avec les fibres de verre et de carbone. Les champs d'applications sont multiples : design, sport & loisir, BTP, automobile, aéronautique...

Terre de Lin produit des tissus en fibres de lin à destination des composites. Ces tissus sont utilisés dans les skis SALOMON, les haut-parleurs FOCAL, les casques EGIDE & les meubles ÉDITIONS SAINT LUC...

CONFÉRENCES

Tristan MATHIEU animera 3 Conférences (dans la Salle La Grange).

Il présentera les intérêts spécifiques du Lin dans les matériaux composites.

Thème : quel avenir pour les matériaux composites ?

Chaque jour à 14h30.

Durée : 30 minutes environ.





28 LA BERGERIE

SALON DES ATELIERS D'ART

**Différents Ateliers d'initiation vous sont proposés :
inscrivez-vous !**

BERNADETTE BALDELLI

ATELIER 1 : Frivolité à la navette / Frivolité avec des perles

Niveau 1 / Initiation à la Frivolité à la navette et perfectionnement.

Réalisation d'un module en forme de fleur ou d'une bordure pour confectionner un bijou.

Niveau 2 / travail avec deux navettes et association de perles.

Réalisation d'un bracelet.

Nombre de participants maximum par session : 3 personnes.

Durée : 2h30

Matériel fourni par la formatrice : navette, fil, crochet dentelle.

Matériel à apporter ou à acheter sur place : navette, fil, crochet dentelle.

Tarif : 30€

Dates :

Vendredi 7 juillet 2017 de 10h15 à 12h45

Samedi 8 juillet 2017 de 10h15 à 12h45

ATELIER 2 : Ornements textiles « les Nappes »

Les « nappes » sont des petits glands réalisés en finition dans la broderie au point d'Ombrie et Catherine de Médicis.

Les nœuds qui ornent la jupe du gland constituent un élément essentiel du rendu et ils sont tous différents.

Ces ornements textiles, destinés particulièrement à la décoration d'intérieur, peuvent être détournés en bijoux.

Préparation de la forme en base textile.

Découverte des différents points de recouvrement à l'aiguille.

Apprenez à réaliser différents nœuds.

Confectionnez un cordon de suspension au crochet, brodé, noué ou en macramé.

Nombre de participants maximum par session : 5 personnes.

Durée : 3h00

Matériel fourni par la formatrice : tout est fourni pour confectionner un gland,

Matériel à apporter : matériel de base (ciseaux, aiguilles, dé).

Tarif : 30€

Dates :

Vendredi 7 juillet 2017 de 14h00 à 17h00

Dimanche 9 juillet 2017 de 10h00 à 13h00

ATELIER 3 : Broderie Italienne

Broderie d'Ombrie

Découverte d'une broderie évolutive basée sur un mélange de points noués et de points simples.

Les bordures de finition sont réalisées exclusivement à l'aiguille.

Réalisation au choix d'un petit carré.

Possibilité de compléter le cours en réalisant un petit gland décoratif appelé « nappe » en suivant un stage de 5h00 sur 2 demi-journées ou une journée à définir avec la formatrice.

Broderie Catherine de Médicis

Motifs réalisés avec un gros fil de coton sur toile de lin à trame ajourée.

Les bordures et les pampilles de finitions sont réalisées exclusivement à l'aiguille.

Réalisation d'un petit pochon brodé ou d'un petit coussin.

Nombre de participants maximum par session : 4 personnes.

Durée : 3h00 ou stage de 5h00

Tarif : 35€ / Stage 65 €

Dates :

Samedi 8 juillet 2017 de 14h00 à 17h00

Dimanche 9 juillet 2017 de 14h00 à 17h00

POUR TOUS LES ATELIERS proposés par Bernadette BALDELLI

Réservations : Bernadettebaldelli@gmail.com - tél. 06 15 39 40 43 / 03 86 70 35 97

LILAS JOUBLOT

ATELIER 1 : Apprentissage du point de base en frivolité aux navettes.

Nombre de participants maximum par session : 5 personnes.

Durée : 2h00

Matériel prêté par la formatrice. Possibilité d'acheter sur place navettes, crochet, fil...

Tarif : 25€

Dates :

Vendredi 7 juillet 2017 de 10h00 à 12h00.

Samedi 8 juillet 2017 de 10h00 à 12h00.

Dimanche 9 juillet 2017 de 10h00 à 12h00.

ATELIER 2 : Les bases de la frivolité aux navettes

Le point de base, le picot, le raccord et les finitions à l'aiguille.

Nombre de participants maximum par session : 5 personnes.

Durée : 3h00

Matériel prêté par la formatrice. Possibilité d'acheter sur place navettes, crochet, fil...

Tarif : 30€

Dates :

Vendredi 7 juillet 2017 de 14h00 à 17h00.

Dimanche 9 juillet 2017 de 14h00 à 17h00.

ATELIER 3 : Réalisation de boucles d'oreille

Travail à deux navettes et travail avec des perles.

Atelier réservé aux initiés.

Nombre de participants maximum par session : 5 personnes.

Durée : 3h00

Matériel prêté par la formatrice. Possibilité d'acheter sur place navettes, crochet, fil...

Tarif : 32€

Date :

Samedi 8 juillet 2017 de 14h00 à 17h00.

POUR TOUS LES ATELIERS proposés par Lilas JOUBLOT

Réservations : hello@frivolite.fr - tél. 09 51 87 63 49

MARIE-HÉLÈNE LECHARDEUR

ATELIER 1 : Tapisserie à l'Aiguille

Nombre de participants maximum par session : 3

Durée par session : 2h30

Explicatif : Confection d'une miniature en laine fine d'Aubusson et / ou lin.

Prêt : tout le matériel est fourni.

Matériel à apporter ou à acheter sur place : apporter son nécessaire à couture.

Tarif : 35€

Dates :

Vendredi 7 juillet 2017

Samedi 8 juillet 2017

Dimanche 9 juillet 2017

Les horaires sont à définir directement avec la Formatrice.

ATELIER 2 : Broderie au Crochet de Lunéville

Nombre de participants maximum par session : 3

Durée par session : 2h30

Explicatif : Découverte du crochet de Lunéville et son apprentissage.

Prêt : tout le matériel est fourni.

Matériel à apporter ou à acheter sur place : apporter son nécessaire à couture.

Tarif : 25€

Dates :

Vendredi 7 juillet 2017

Samedi 8 juillet 2017

Dimanche 9 juillet 2017

Les horaires sont à définir directement avec la Formatrice.

POUR TOUS LES ATELIERS proposés par Marie-Hélène LECHARDEUR

Réservations : : mariehelene@artetlaine.fr / 06 19 98 64 52



VÉRONIQUE ERNOUL

Un des Meilleurs Ouvriers de France

ATELIER 1 : Stage broderie blanche / grille ajourée

Découverte de la grille ajourée dans un exercice et en brodant des voiliers.

Points étudiés :

- Cordon, plumetis puis coupe des fils sur les voiles.

- Point de la grille simple sur un échantillon préparé (fils déjà coupés).

Nombre de participants maximum par session : 6 personnes.

Durée : Stage exceptionnel de 6h00

Matériel fourni par la Formatrice :

Toile dessinée, fil pour l'exercice.

Aiguilles, ciseaux, cercle et métier à broder.

Matériel à apporter ou à acheter sur place :

Apportez votre dé si vous l'utilisez.

Votre loupe est très recommandée.

Tarif : 80€

Date :

Samedi 8 juillet 2017 de 9h30 à 12h30 et de 14h00 à 17h00.

ATELIER 2 : Plumetis et point de sable

Les bases de la broderie blanche en brodant un petit coussin à accrocher à ses ciseaux, à une clef....

Points étudiés : plumetis (bourrage et point de bourdon qui l'entoure), point de sable.

Nombre de participants maximum par session : 6 personnes.

Durée : 2h30

Matériel fourni par la Formatrice :

Toile dessinée, fil pour l'exercice.

Aiguilles, ciseaux, cercle et métier à broder.

Matériel à apporter ou à acheter sur place :

Apportez votre dé si vous l'utilisez.

Votre loupe est très recommandée.

Tarif : 35€

Dates :

Vendredi 7 juillet 2017 de 10h30 à 13h00.

Dimanche 9 juillet 2017 de 13h30 à 16h00.

ATELIER 3 : Le neudé, une broderie bretonne

Le neudé est un point qui se trouve sur certaines coiffes bretonnes.

Découvrez ce point accompagné de points de chaînette.

Nombre de participants maximum par session : 6 personnes.

Durée : 2h00

Matériel fourni par la Formatrice :

Toile dessinée, fil pour l'exercice.

Aiguilles, ciseaux, cercle et métier à broder.

Matériel à apporter ou à acheter sur place :

Apportez votre dé si vous l'utilisez.

Votre loupe est très recommandée.

Tarif : 30€

Date :

Vendredi 7 juillet 2017 de 15h00 à 17h00.

POUR TOUS LES ATELIERS proposés par Véronique ERNOUL

Réservations : veronique@ernoul.fr - tél. 06 75 21 00 30

LUCILE CALVEZ

Démonstration de Broderie de Perles Japonaises.

Dates :

Les 3 jours du Festival.



ISABELLE CELLIER / ISE

ATELIER 1 : Le bijou de Diane

Surprise au bain par Actéon, la fille de Jupiter saura se venger de cet indiscret. Elle concevra une parure contemporaine en souvenir de ce moment passé. Petite broderie insolite commémorative.

Date : Vendredi 7 juillet 2017 de 10h30 à 13h30.

ATELIER 2 : Le kumihimo

Initiation à l'art du tissage japonais.

Dates :

Vendredi 7 juillet 2017 de 15h00 à 18h00.

Samedi 8 juillet 2017 de 15h00 à 18h00.

ATELIER 4 : Underground

Sous mes pieds, mes fondations, mon quotidien... Ce corps que je porte, que je déplace dans le monde, seules mes semelles en connaissent la vérité. Diront ou diront pas ?

ATELIER 3 : Gaine d'amour

La taille sera fine cet hiver et les baleines nous y aideront ! Petite histoire textile où se mêleront humour et narration.

Date : Samedi 8 juillet 2017 de 10h30 à 13h30.

Réinterprétation d'une technique ancienne, la tontisse.

Date : Dimanche 9 juillet 2017 de 10h30 à 13h30.

POUR TOUS LES ATELIERS proposés par Isabelle CELLIER / ISE

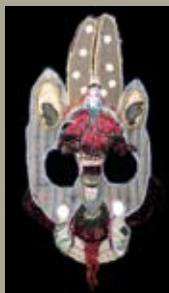
Durée : 3h00

Tarif : 35 €

Matériel fourni, prévoir simplement un jeu d'aiguilles, une paire de ciseaux, un dé éventuel.

Nombre maximum de participants : 10

Réservations : isecellier@gmail.com - tél. 06 08 89 89 15



28 MEZZANINE DE LA BERGERIE ISE / BRODEUSE D'IMAGES (ISABELLE CELLIER)

FANTAISIE ET CAETERA

L'Artiste présente, en parallèle de ses ateliers, une exposition "FANTAISIE ET CAETERA".

« O Fantaisie, emporte-moi sur tes ailes
pour désennuyer ma tristesse. »

Gustave Flaubert

& ESPACE DÉTENTE LA BERGERIE & DOUCEUR MARINE... MASSAGES À L'HUILE DE LIN

Vendredi 7 et samedi 8 juillet 2017 : 10h00 à 18h00.

Dimanche 9 juillet 2017 : 10h00 à 12h00.

Massages proposés par Douceur Marine (Institut de Beauté situé à Luneray).

Possibilité de réserver en amont du Festival au 02 35 83 84 91.

Pendant le Festival, veuillez contacter Véronique au 06 85 34 74 96.

Massage du dos :

Durée : 20 minutes

Tarif spécial Festival : 25€ (au lieu de 29€)

Massage du corps :

Durée : 50 minutes

Tarif spécial Festival : 50€ (au lieu de 55€)



29 CHAPELLE

DOMINIQUE MOREAU (Montreuil - 93)
L'ÉPHÉMÈRE ET L'ÉTERNEL

Les fleurs de lin et leur courte floraison ont inspiré l'Artiste pour évoquer l'éphémère, le rêve, la beauté... D'autre part, Dominique s'est plongée dans l'histoire du lin : ce sont les Egyptiens qui en ont développé la culture. Ils se servaient de cette étoffe pour fabriquer les bandelettes des momies, symboles d'une vie éternelle. Cela a intéressé l'Artiste de faire dialoguer, dans un même lieu, ces deux concepts.



30 SALLE SITUÉE À CÔTÉ DE LA MAIRIE ASSOCIATION « VIVE LA PHOTO »

(La Gaillarde - 76)

PAYS DE CAUX & CÔTE D'ALBÂTRE

Cette Association a été créée en 2005 par des passionnés et ce, dans le but de promouvoir la photographie sous toutes ses formes.

L'Association participe à des manifestations, organise des expositions, enseigne en milieu associatif ou scolaire et crée des reportages sportifs ou culturels.



31 SALLE COMMUNALE MICHEL FRAGER 

Challenge International orchestré par
MARTINE DIONIS (Rouen - 76)
PAPILLONS FABULEUX



C'est l'été... Le soleil brille... Il fait chaud... Les champs se remplissent de petites fleurs bleues et ce, pour le plus grand plaisir de nos amis, les "Papillons fabuleux".

Venus de la France entière ou de contrées lointaines, ils se sont tous donnés rendez-vous à Veules-Les-Roses !

Rigolos, précieux ou insolites... Suivant l'inspiration de leur Créatrice...

Tout comme pour les éléphants ou les Ménélines, les Artistes, pour mener à bien ce projet, se sont regroupées sur les réseaux sociaux !

& DOMINIQUE CHOPART-CANU

(Bacqueville-en-Caux - 76)

VOYAGE AU CŒUR DE LA NATURE

L'Artiste vous plonge dans son paradis où le mélange des fibres permet, sans nul doute, de rêver à un monde tout en couleurs.

Le lin, base de son travail, se mariant aisément à la soie et à la dentelle, côtoie, également, le coton, le chanvre sans oublier la laine.

Et dans son jardin naît une fleur, puis une autre...

Et d'autres encore...

Sans cesse en quête de nouvelles expériences textiles, toutes les techniques la fascinent.

Dominique a un besoin physique, tactile de travailler les tissus et les fibres de toutes sortes.

**32 PLAGE** 

Le Lin ne peut pas pousser partout... Mais, grâce au Festival, vous aurez le privilège d'en apercevoir dans des endroits parfois... Surprenants !
Photos exceptionnelles garanties !



7, 8 et 9 JUILLET 2017 de 10h00 à 18h30

(sauf ateliers, visites de l'usine et défilés de mode)

TARIFS

Les Bracelets peuvent être achetés, en amont, sur notre site internet ou bien directement sur place.

WWW.FESTIVALDULIN.ORG



– **Bracelet : 10 €**

Entrée permanente à toutes les expositions, les animations et les espaces commerciaux.

– **Moins de 12 ans accompagnés : entrée gratuite**

– **Entrée 1 exposition ou 1 entrée permanente aux espaces commerciaux : 4 €**

– **Ateliers : sur inscriptions.**

Certains ateliers sont payants. Mais il est possible de se rendre sur les sites pour découvrir le travail des Formatrices.

**RENDEZ-VOUS L'ANNÉE PROCHAINE POUR LA 27^{ÈME} ÉDITION
DU *FESTIVAL DU LIN ET DE LA FIBRE ARTISTIQUE* !
6, 7 ET 8 JUILLET 2018**





Partenaire du
**Festival du lin
et de la Fibre Artistique**

100.1



france
bleu
normandie

